



شركة المياه الوطنية
National Water Company

الإدارة العامة لسلسلة الإمداد إدارة علاقات الموردين

بناء الثقة ومشاركة القيم



شركة المياه الوطنية
National Water Company

الإدارة العامة لسلسلة الإمداد
إدارة علاقات الموردين
بناء الثقة ومشاركة القيم

تهدف شركة المياه الوطنية إلى بناء شراكة استراتيجية وثيقة و طويلة الأجل مع مورديها مبنية على الحفاظ على الحقوق المشتركة وجودة الخدمة من حيث المعايير العالية والشفافية من أجل الوصول إلى أفضل مستويات الجودة والفاعلية.

المحتوى

- نظرة عامة وقيم شركة المياه الوطنية 5
- القواعد السلوكية للمورّد 8
- المحتوى المحلي 10
- تأهيل المورّدين 14
- تقييم أداء المورّدين 18
- قنوات التواصل مع شركة المياه الوطنية 21



نظرة عامة و قيم شركة المياه الوطنية





نظرة عامة

أنتم شركاؤنا في تحقيق رؤيتنا نحو خدمات بيئية مستدامة ذات جودة عالية في جميع مناطق المملكة، لتحسين جودة الحياة اليوم وفي المستقبل.

إن رسالتنا التي نهدف من خلالها إلى توفير المياه وخدماتها، وتحسين مستوى الجودة في جميع أنحاء المملكة بالتعاون مع شركائنا لرفع الكفاءة والفعالية، وتحقيق الاستدامة المالية، تتمثل بالالتزام بقيمنا التي نؤمن بها.





قيم شركة المياه الوطنية



فريق عمل ملتزم



الاحترام المتبادل



العميل أولاً



الابتكار



الشفافية



القواعد السلوكية للمورّد



القواعد السلوكية للمورد

تسمى شركة المياه الوطنية إلى تنظيم علاقتها مع شركاء أعمالها، من بينهم المصنعين والمقاولين والاستشاريين والموردين والمتعاقدين من الباطن، وذلك من أجل حماية حقوق الشركة، وشركاء الأعمال على حدٍ سواء، إذ تتعامل معهم بكل شفافية، وتتوقع منهم الالتزام بالأنظمة واللوائح السارية، والعقود والاتفاقيات المبرمة، وسياسات الشركة طوال مدة التعاقد، وذلك يتضمن التزامهم بالممارسات التجارية الأخلاقية، والابتعاد عن أي ممارسات غير قانونية مثل: السماح بالانحياز، أو التحامل وتجاوز المعايير، أو عدم الحفاظ على مستوى الكفاءة المتفق عليه، أو الرشوة، و أي صورة أخرى من صور الممارسات غير القانونية، أو غير الأخلاقية.



الصحة والسلامة والأمن والبيئة في شركة المياه الوطنية

تعد الصحة والسلامة والأمن من صميم الأنشطة التجارية لشركة المياه الوطنية، وتلتزم الشركة التزامًا تامًا بحماية البيئات التي تعمل فيها، وتتوقع من شركاء أعمالها ضمان الرقابة الصارمة على معايير الصحة والسلامة والأمن والبيئة ذات الصلة عن طريق ما يأتي:

السعي إلى حماية صحة جميع العاملين معهم ولديهم، والحفاظ على سلامتهم وأمنهم وفقًا للتشريعات ولوائح الصحة والسلامة والأمن والبيئة العالمية.

امتلاكهم لسياسات وإجراءات فعالة في مجال الصحة والسلامة والأمن والبيئة، وتعميم تلك السياسات والإجراءات، ونشرها إلى موظفيهم.

التأكد من حصول منسوبيهم على التدريب الكافي في مجال الصحة والسلامة والأمن والبيئة، إضافة إلى تزويدهم بالمعدات اللازمة لأداء مهامهم بأمان.

الاعتراف بحق منسوبيهم، والتزامهم بالتوقف عن العمل غير الآمن.

تنفيذ عملياتهم بطريقة مسؤولة من الناحية البيئية، ووفقًا للتشريعات البيئية والممارسات الصناعية المقبولة.

المحتوى المحلي

تعزير

برنامج المحتوى المحلي
في شركة المياه الوطنية



شركة المياه الوطنية
National Water Company



برنامج المحتوى المحلي في شركة المياه الوطنية

برنامج يهدف إلى المساهمة في رؤية المملكة العربية السعودية من خلال دعم التصنيع المحلي، ورفع كفاءة الإنتاج.



إطار برنامج المحتوى المحلي (تعزيز)

تعزيز

برنامج المحتوى المحلي
في شركة المياه الوطنية

2025

60%



خلق فرص وظيفية
واستثمارية جديدة



دعم التصنيع المحلي
ونقل التقنية



إضافة قيمة
لسلسلة الإمداد

الركائز

النموذج
التشغيلي

عملية
الاستثمار
المرحلي

الأدوات
الرقمية

سياسات
وإجراءات
المحتوى المحلي

مجموعة أدوات
المحتوى
المحلي

إدارة
الفرق

الممكنات

تضمين
نسب
التوطين

آلية القائمة
الإلزامية

آلية تفضيل
المنشآت
الصغيرة
والمتوسطة

آلية التفضيل
السعري للمنتج
الوطني

آلية الحد الأدنى
المطلوب
للمحتوى المحلي

آلية وزن
المحتوى
المحلي في
التقييم المالي

التأثيرات



المحتوى المحلي

هو إجمالي الإنفاق في المملكة العربية السعودية من خلال مشاركة العناصر السعودية في القوى العاملة، والسلع والخدمات، والأصول والتقنية، ونحوها.

مؤشرات قياس المحتوى المحلي:

الإنفاق على السلع والخدمات.



الرواتب في المملكة العربية السعودية.



الإنفاق على تطوير الموردين.



الإنفاق على تدريب السعوديين.



القيمة الاستهلاكية للأصول في المملكة العربية السعودية.



الإنفاق على البحث والتطوير.



إجمالي الإنفاق.



$$100 \times \frac{A + B + C + D + E + F}{G} = \text{المحتوى المحلي \%} \quad \text{معادلة حساب المحتوى المحلي}$$



آليات تطبيق المحتوى المحلي:

الهدف من هذه الآليات:

تهدف هذه الآليات الى دعم المنتجات الوطنية، أو مبادرات تصنيع منتجات جديدة بالمملكة العربية السعودية من خلال:

1. زيادة نسبة المحتوى المحلي في اتفاق الشركة
2. تحفيز الشركاء الاستراتيجيين للمساهمة في زيادة نسبة المحتوى المحلي مثل القوى العاملة والسلع والخدمات
3. تشجيع الصناعات المحلية الداعمة



آلية التفضيل السعري للمنتج الوطني:

تهدف هذه الآلية الى إعطاء افضلية سعرية للمنتجات الوطنية بنسبة 10% على نظيراتها من المنتجات المستوردة



آلية الحد الأدنى المطلوب في المحتوى المحلي:

تهدف هذه الآلية إلى تحديد حد أدنى مطلوب للمحتوى المحلي - على مستوى العقد- وفقاً لطبيعة المشروع.



آلية وزن المحتوى المحلي:

تهدف هذه الآلية الى إعطاء افضلية للمحتوى المحلي بحيث يتم احتساب (30%) للمحتوى المحلي و (70%) للسعر المقدم بعرضه المالي. توزع هذه النسبة بأوزان متساوية لكلاً من خط الأساس (50%) ونسبة المحتوى المحلي المستهدفة للمشروع (50%)



آلية تفضيل المنشآت الصغيرة والمتوسطة

تهدف هذه الآلية إلى إعطاء افضلية سعرية مقدارها (10%) وذلك باعتبار أن ما قدمته المنشآت الأخرى (الأكبر) أعلى بنسبة (10%)



القائمة الإلزامية :

تهدف القوائم الإلزامية الى دعم المنتجات الوطنية، من خلال حصر توريد بعض المنتجات على المصانع المحلية





تأهيل الموردين



متطلبات التسجيل لدى شركة المياه الوطنية*:

المتطلبات الإدارية

إرفاق خطاب إلى شركة المياه الوطنية مصدق من الغرفة التجارية، والذي يحتوي على "تفاصيل الاتصال بالمفوض الذي سوف يكون على اتصال بشركة المياه الوطنية (الاسم، البريد الإلكتروني، رقم الهاتف).
*الشركات الأجنبية: يتم إرفاق خطاب مصدق من السفارة/القنصلية السعودية."

نسخة من اشتراك الغرفة التجارية.

شهادة السجل التجاري .

شهادة الزكاة .

شهادة السعودية.

شهادة القيمة المضافة.

شهادة التأمينات الاجتماعية.

خطاب بنك يتضمن رقم الآيبان الخاص بالشركة/المؤسسة.

شهادة الهيئة السعودية للمقاولين (تصنيف بلدي).

رخصة ترخيص صناعي للمصنّعين

سياسة أصحاب المصالح وشركاء الأعمال

شهادة الهيئة السعودية للمهندسين (للمكاتب الاستشارية)

المتطلبات الفنية

إرفاق نسخ من العقود، أو أوامر الشراء المنفذة خلال 8 سنوات سابقة مع إظهار اسم المشروع وقيّمته

المتطلبات المالية

إرفاق القوائم المالية لآخر ثلاث سنوات و تكون مدققة من محاسب قانوني.

* قد يتطلب التقديم متطلبات أخرى وفقاً لتطبيقات الأعمال التي يود المورد التقديم عليها

■ يتوجب أن تكون المستندات والشهادات المطلوبة سارية المصلاحة



تأهيل الموردين:

عملية يتم من خلالها دراسة أهلية المورّد لإتمام المشاريع الخاصة بشركة المياه الوطنية من خلال اجتيازه لشروط التأهيل.

المجالات التي يتم التسجيل بها لدى شركة المياه الوطنية:

استشاري



مقاول



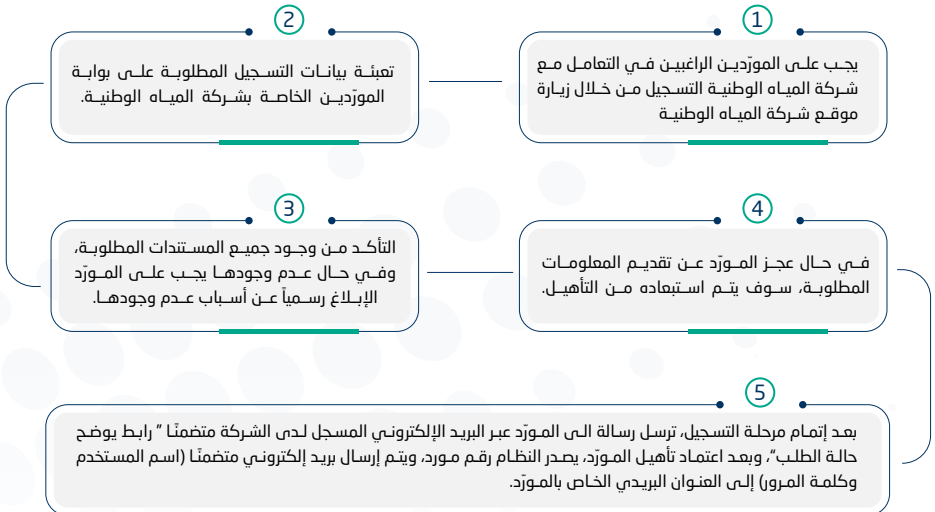
مصنّع



مورّد

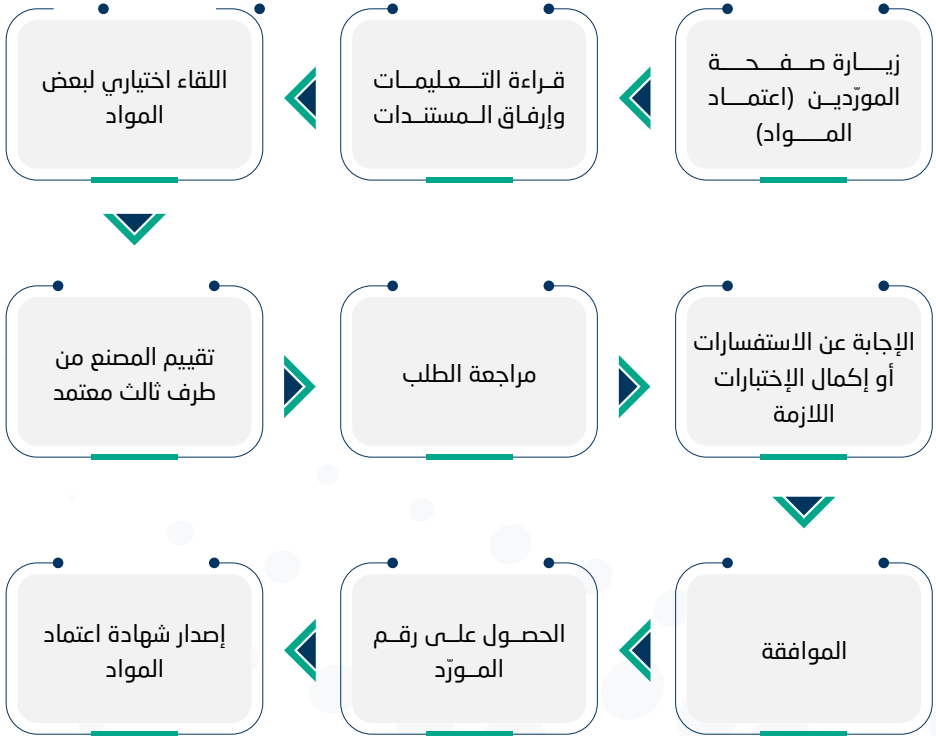


خطوات التسجيل لدى شركة المياه الوطنية:





مراحل اعتماد المواد في شركة المياه الوطنية:





تقييم أداء الموردين



تقييم أداء الموردين :

تقوم إدارة علاقات الموردين في شركة المياه الوطنية ببناء علاقة مع مورديها من شأنها تعزيز العلاقة بين كلا الطرفين، وهي تعمل باستمرار للتوصل إلى اتفاقيات لتطوير وتنفيذ التحسينات التي تعود بالنفع المتبادل، إذ تستند تقييمات أداء الموردين إلى معايير شفافة ومحددة.

مجالات تقييم الموردين:

استشاري
عام



مقاوم
صيانة
وتشغيل



مقاوم
مشاريع



توريد وتركيب



مقدم
خدمة



استشاري
إشراف



معايير تقييم الموردين:

يتم إعطاء درجة لتقييم الأداء لعقد معين وفترة معينة من خلال معايير تقييم محددة تعتمد على نوع المورد ونطاق العمل، معايير تقييم المورد تكون كالتالي:



المحتوى المحلي



الجدول الزمني



إدارة المشروع

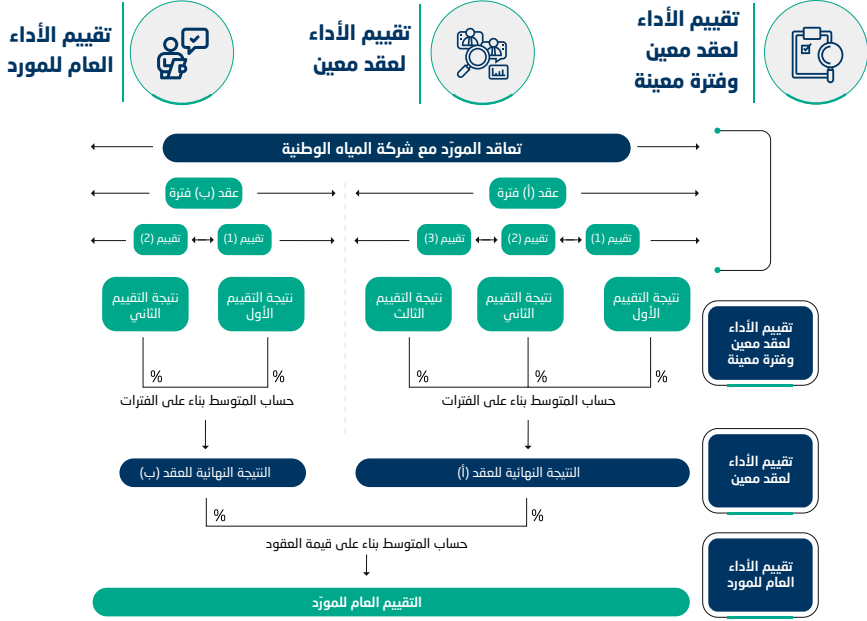


الجودة



الصحة والسلامة
والأمن والبيئة

مستويات تقييم أداء الموردين : يوجد ثلاثة مستويات لتقييم الأداء كالتالي:



فئات تقييم الموردين:

يتم تأهيل الموردين الذين يبلغ أدائهم الإجمالي (70%) وما فوق لنظام الفئات، حيث تم تصميم النظام لتصنيف الموردين الى ثلاث فئات رئيسية:

فئة المورد	مستوى الأداء	درجة الأداء (%)
فئة بلاطينية	ممتاز	% أكبر أو يساوي 90 الى 100
فئة ذهبية	جيد جدا	% أكبر أو يساوي 80 الى 90
فئة فضية	جيد	% أكبر أو يساوي 70 الى 80
لا ينطبق عليه نظام الفئات	مقبول	% أكبر أو يساوي 60 الى 70
	ضعيف	% أقل من 60

- يطبق نظام الفئات لمكافأة الموردين ذوي الأداء المرتفع في حال انطبقت عليهم الشروط الإضافية، كمدد المشاريع و مجمل قيمتها الفعلية
- الموردون الذين ينخفض مستوى أدائهم إلى (ضعيف)، سيتم إخضاعهم لعدد من الإجراءات التصحيحية لرفع مستوى الخدمة المقدمة و تحسين العلاقة مع شركة المياه الوطنية. في حال إستمرار تحتي التقييم العام فقد يتم إدراج المورد في اللائحة الإيقاف المؤقت أو القائمة السوداء ومنعه من الدخول في مشاريع جديدة.



A person's hands are shown holding a smartphone, with a finger touching the screen. The background is a blurred cityscape at night, overlaid with a grid of glowing blue circles and lines, suggesting a digital or data environment. A green circular graphic element is positioned to the right of the text.

قنوات التواصل مع شركة المياه الوطنية



قنوات التواصل مع شركة المياه الوطنية

من خلال زيارة صفحة الموردين بموقع شركة المياه الوطنية، وفي حال وجود استفسارات يمكنكم التواصل من خلال البريد أدناه:

 local_content@nwc.com.sa	المحتوى المحلي
 S-Registration@nwc.com.sa	التسجيل واستخراج رقم مورد وتنشيط الحساب وتصنيف الموردين
 material-approval@nwc.com.sa	اعتماد المواد والمصنعين
 SPQ@nwc.com.sa	التأهيل للمشاريع
 S-Performance@nwc.com.sa	أداء الموردين
 S-Care@nwc.com.sa	المشاكل التقنية في النظام والفواتير



تعزير

برنامج المحتوى المحلي
في شركة المياه الوطنية



شركة المياه الوطنية
National Water Company